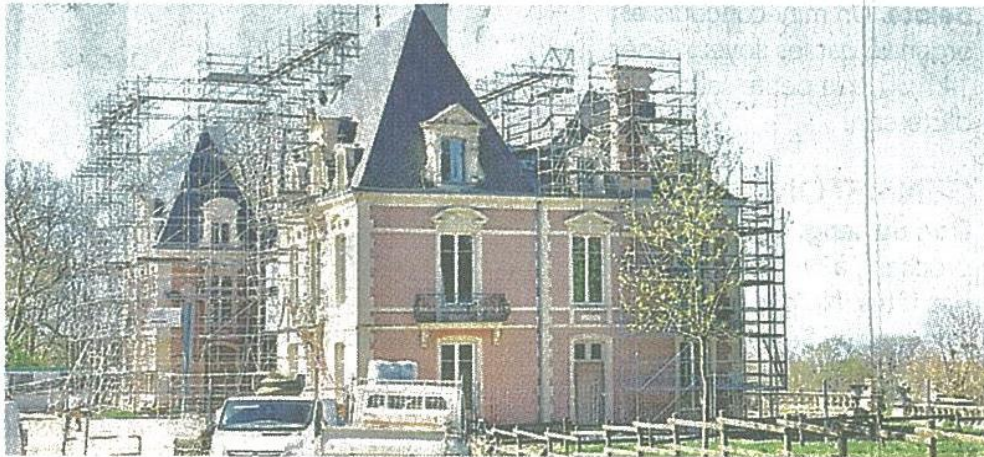


MAZIÈRES-EN-GÂTINE

L'ouverture de l'Alexandra palace repoussée de plusieurs mois



Pour faire du Petit-Chêne un hôtel 5 étoiles, le cahier des charges, tant en matière d'équipements que de prestations et de services, est exigeant. L'ouverture est donc repoussée d'environ quatre mois.

Archives CO

Au Petit-Chêne, l'hôtel 5 étoiles Alexandra golf resort palace se fait désirer.

L'ouverture officielle était attendue pour le lundi 22 octobre, mais « M. Younan a voulu continuer d'améliorer le château et comme il s'agit d'un bâtiment classé, tout doit être validé par l'architecte des Bâtiments de France. Le travail de chacun est minutieux et tout cela a encore repoussé les délais », explique Eddy Pellegrin, directeur des opérations en France pour La Grande maison Younan collection.

Quand bien même le château aurait pu ouvrir ses portes au public

au cœur de l'hiver, « nous avons préféré travailler dans le calme et non la précipitation, pour apporter toutes les dernières améliorations souhaitées par M. Younan et que le travail soit bien fait. Ouvrir au cœur de l'hiver, en période de fêtes, n'est pas le plus opportun. »

L'Alexandra golf resort palace devrait donc finalement ouvrir en février, voire en mars. Ce qui est sûr, c'est que « nous serons prêts pour la saison prochaine, donc la période de Pâques ».

Camille FERRONNIÈRE



Mazières en Gâtine